



社会福祉法人ことぶき会

## サービス付高齢者向け住宅 桑田げんきのご案内

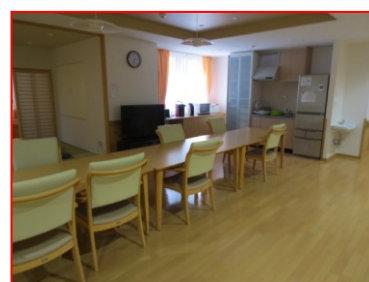
24時間緊急病院と一体ですので  
ご安心して生活していただけます

医療的にお悩みや心配ある方も  
ご相談ください

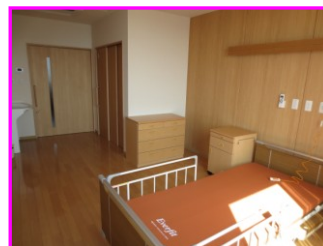


### <サービス種類>

- 60歳以上又は要支援・要介護認定を受けている方がご入居できます。  
①賃貸借契約ですので住民票の移動が可能です。②岡山市以外の方も申し込みいただけます。③礼金・敷金・前家賃は頂きません。
- 「定期巡回・随時対応型訪問介護看護事業所」にご登録していただきますと、24時間対応の介護・看護サービスを受けることができます。  
早朝・夜間のインスリン注射、胃ろうの対応ができます。
- 医師による往診、通所系のサービスや訪問リハビリ等の医療・介護サービスを利用いただけます。



共同生活室



全室個室です



11階はお風呂と  
ミニキッチン付きです

お申込み・お問い合わせ先

サービス付高齢者向け住宅 桑田げんき

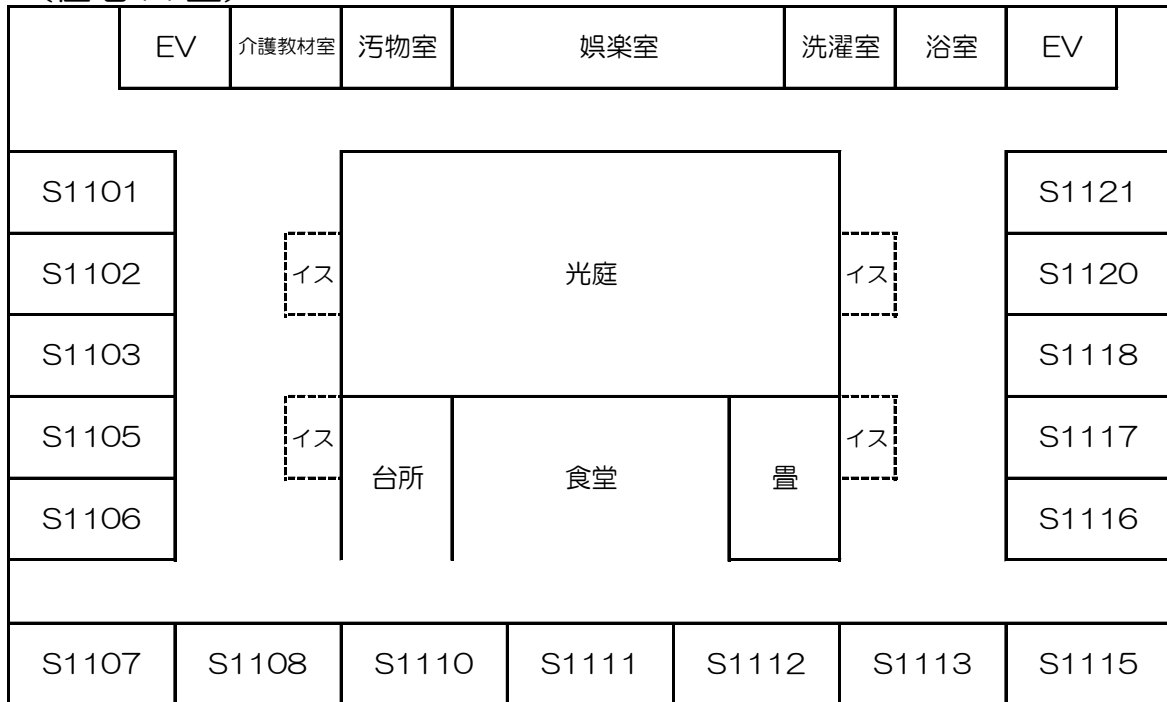
〒700-0985  
岡山県岡山市北区厚生町3-8-35  
TEL 086-222-5109  
FAX 086-222-5110



特浴もあります

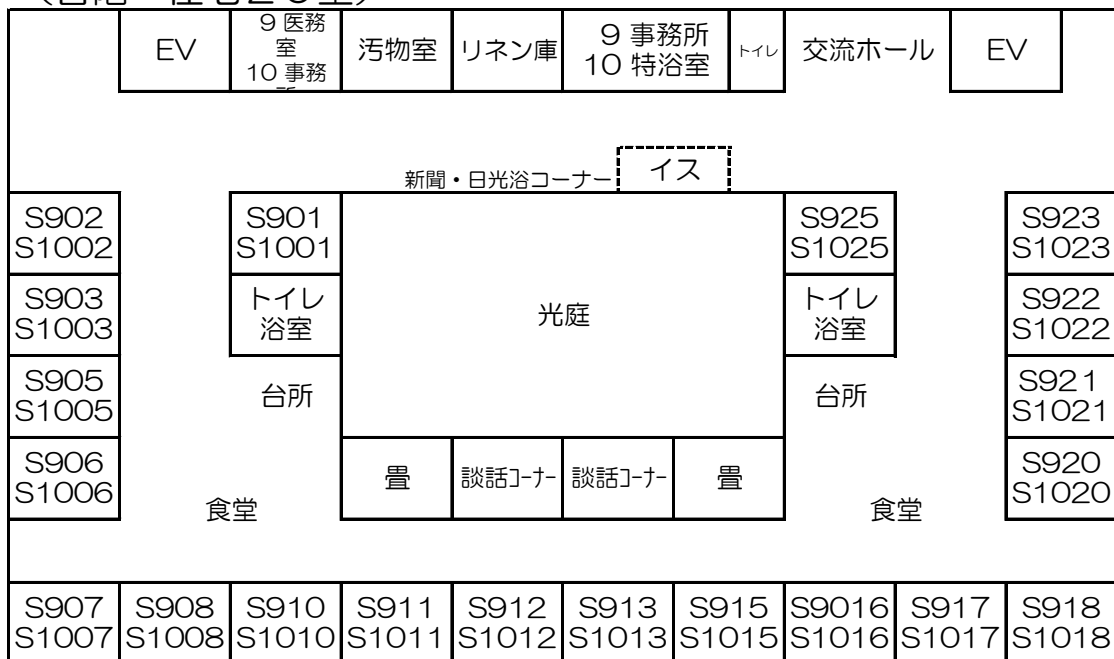
# 施設内配置図

## 11階 (住宅17室)



※11階は風呂場・ミニキッチン付きです

## 9階&10階 (各階・住宅20室)



※S901～S925は9階  
S1001～S1025は10階になります。

